



# GAT MONTHLY MEMBERSHIP PROGRESS REPORT

Results as of: 6/30/2023

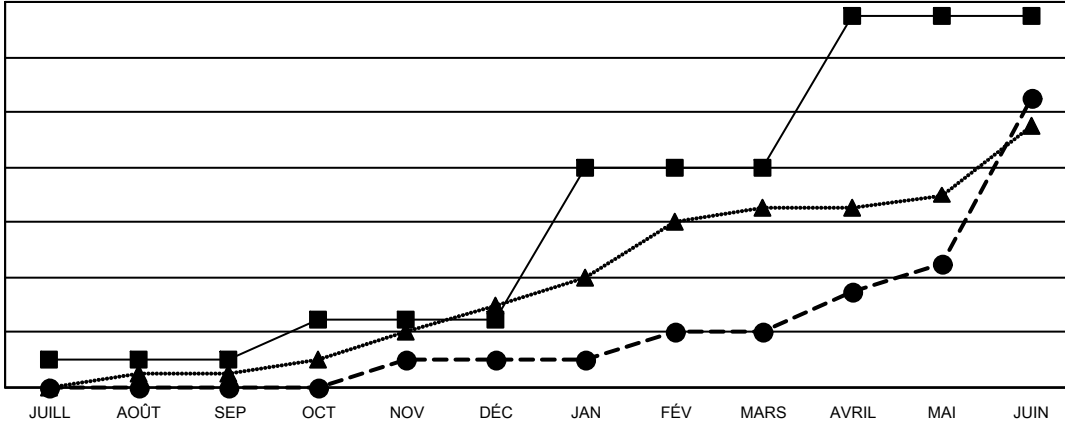
Multiple District 103

LOCATION: FRANCE

Clubs			
RESULTATS POUR 2022-2023			
TRIMESTRE	RNNANT LES NOUVINOUVEAUX CLUBS		CLUBS ANNULÉS
JUILL/AOÛT/SEP	2	0	24
OCT/NOV/DÉC	3	2	4
JAN/FÉV/MARS	11	2	10
AVRIL/MAI/JUIN	11	17	4

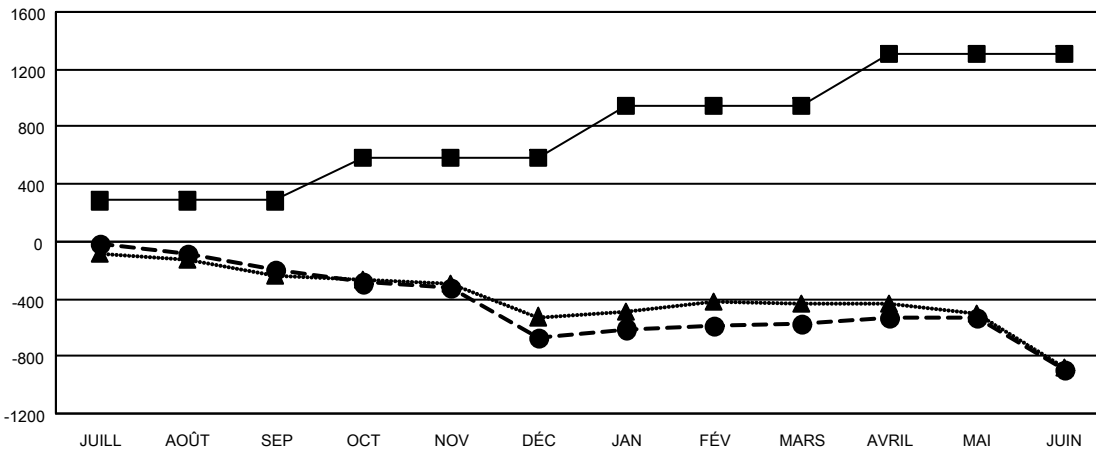
Membres			
RESULTATS POUR 2022-2023			
TRIMESTRE	OBJECTIF DE CROISSANCE NETTE DE L'EFFECTIF	CROISSANCE ACTUELLE DE L'EFFECTIF	TOTAL DES MEMBRES RADIES (y compris les transferts)
JUILL/AOÛT/SEP	284	335	441
OCT/NOV/DÉC	305	544	905
JAN/FÉV/MARS	356	696	506
AVRIL/MAI/JUIN	358	1,185	1,295

BUTS ET NOUVEAUX CLUBS REELS - CUMULATIF



- BUTS DE L'ANNEE ACTUELLE CONCERNANT LES NOUVEAUX CLUBS
- NOUVEAUX CLUBS REELS POUR L'ANNEE ACTUELLE
- ▲- NOUVEAUX CLUBS REELS L'ANNEE DERNIERE

BUTS ET MEMBRES REELS - CUMULATIF



- OBJECTIF DE CROISSANCE NETTE DE L'EFFECTIF
- CROISSANCE ACTUELLE DE L'EFFECTIF
- ▲- TOTAL DES EFFECTIFS DE L'ANNEE DERNIERE

CLUBS RADIES: 41	
<b>MEMBRES RADIES</b>	
DECEDE	269
CLUB ANNULE	161
AUTRE	2,718
<b>TOTAL</b>	<b>3,148</b>

758 CLUBS OF 1209 ONT AJOUTE 1 OU PLUSIEURS NOUVEAUX MEMBRES

[CLIQUEZ ICI POUR LES INFORMATIONS CUMULATIVES SUR LES EFFECTIFS](#)

DISTRIBUTION PAR SEXE	
HOMME	16,356 (71.68%)
FEMME	6,463 (28.32%)
NON BINARY	0 (0.00%)
PREFER NOT TO ANSWER	0 (0.00%)
<b>NOMBRE TOTAL DE MEMBRES D'UNITÉS FAMILIALES</b>	<b>1,067</b>
<b>MEMBRES DE FAMILLE QUI RÈGENT LA MOITIÉ DES COTISATIONS</b>	<b>535</b>